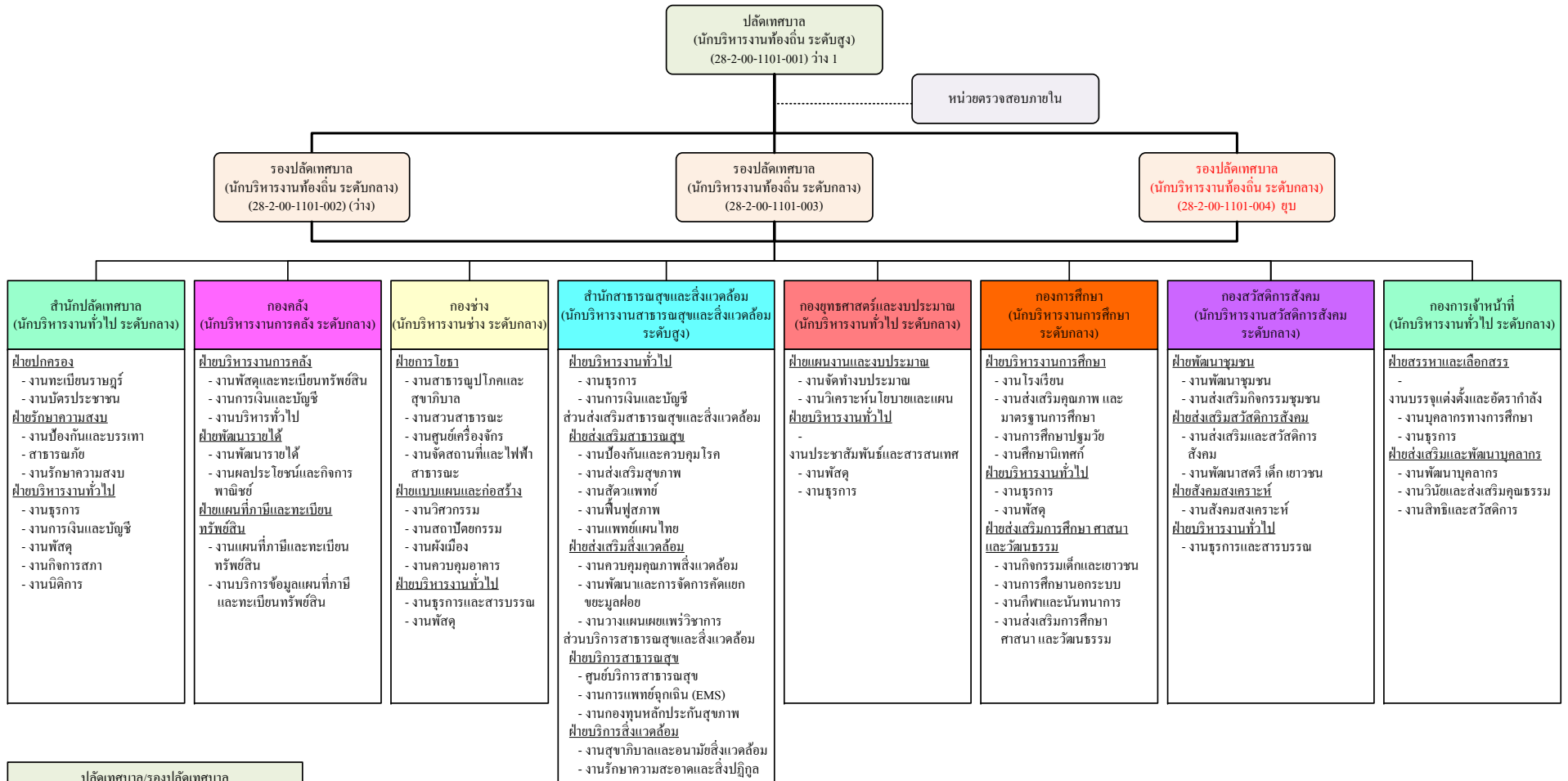


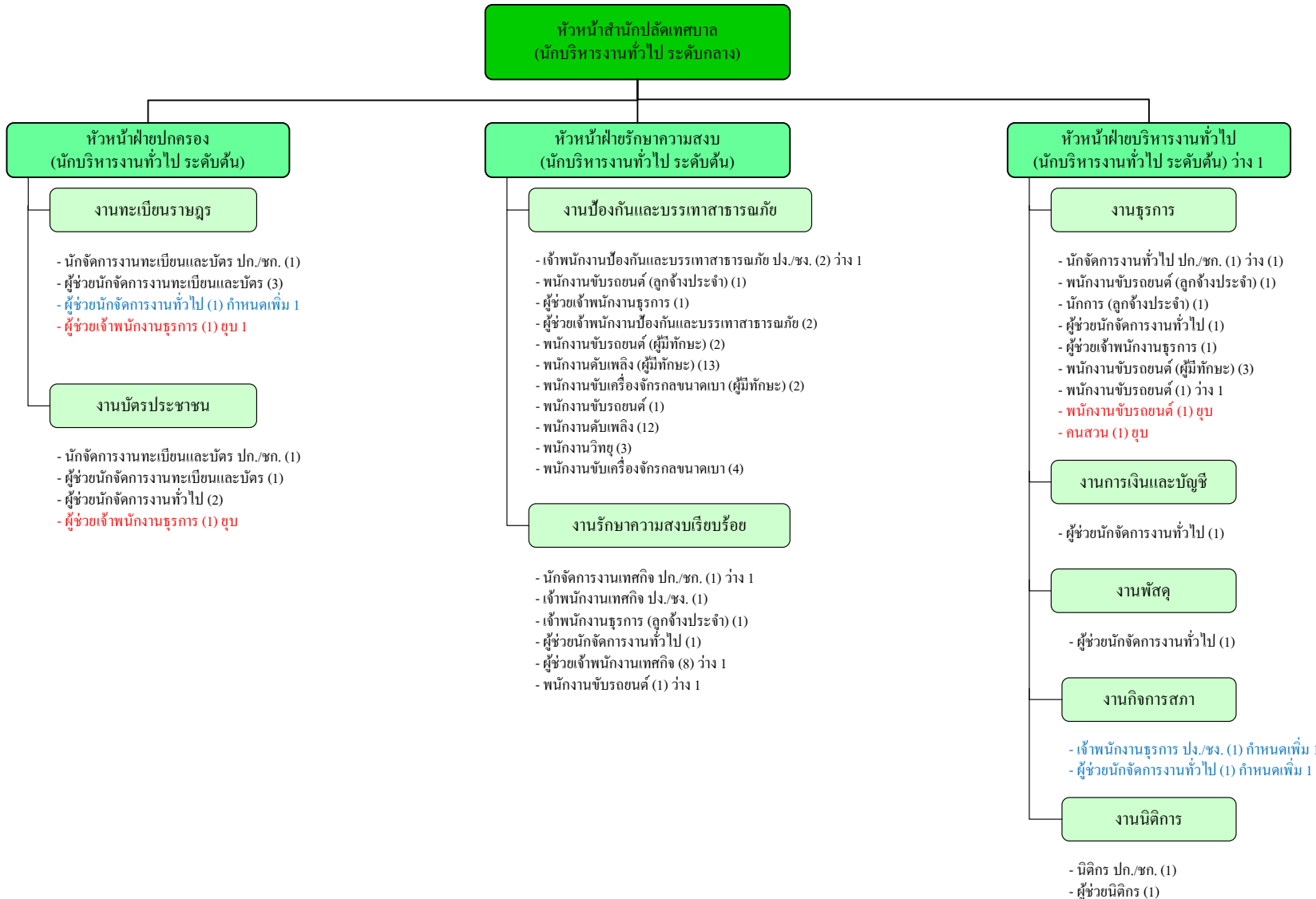
10. แผนภูมิโครงสร้างการแบ่งส่วนราชการตามแผนอัตราค่าจ้าง 3 ปี เทศบาลเมืองลำสามแก้ว (เทศบาลประเภทพิเศษ) (ฉบับปรับปรุงโครงสร้าง)



ปลัดเทศบาล/รองปลัดเทศบาล			
ระดับ	บริหารท้องถิ่น ระดับสูง	บริหารท้องถิ่น ระดับกลาง	รวม
มีนครอง	-	1	1
ตำแหน่งว่าง	1	2	3
รวม	1	3	4

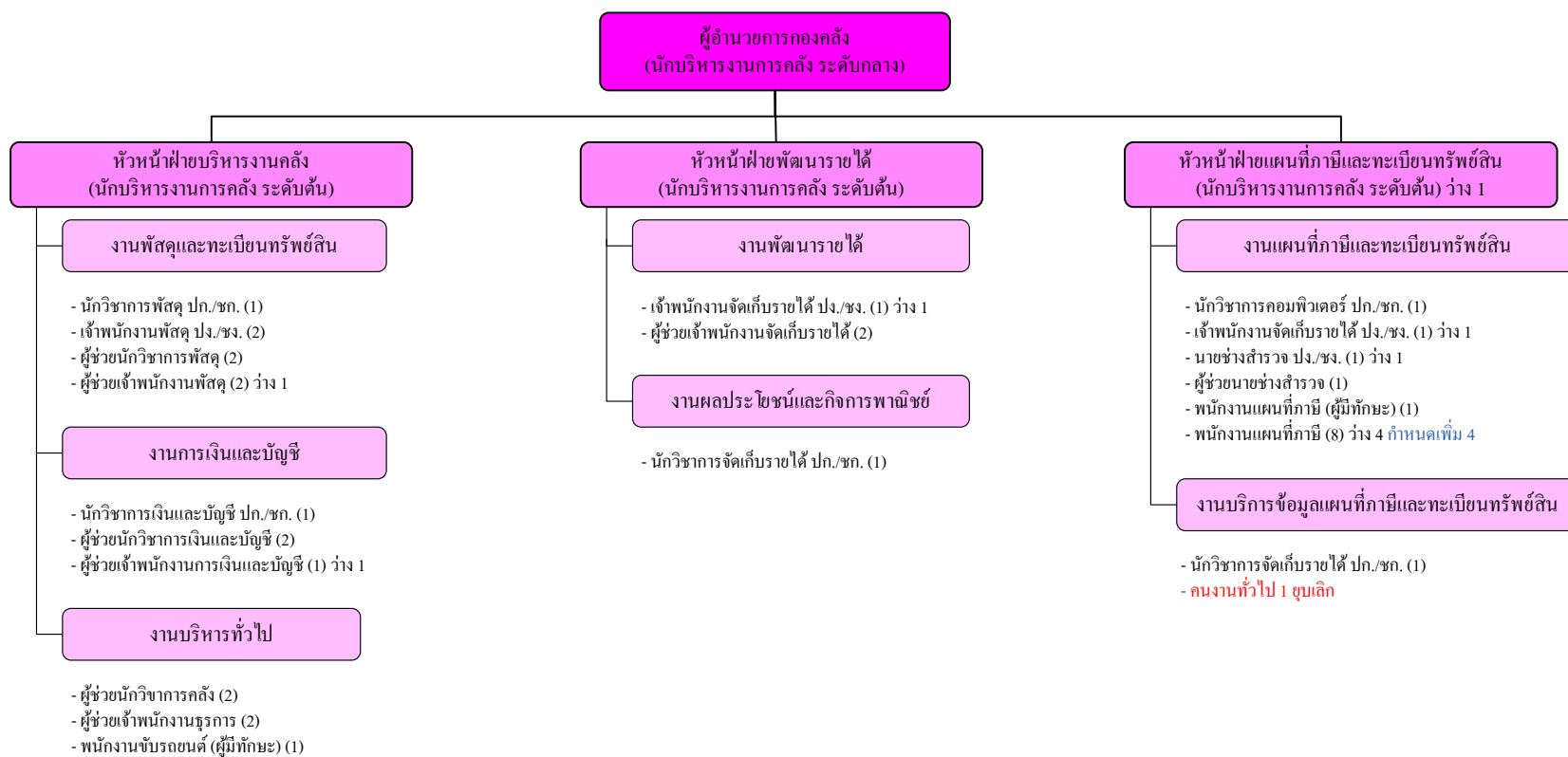
สำนัก/กอง	ปลัด/รองปลัด	สำนักปลัดเทศบาล	กองคลัง	กองช่าง	สำนักสาธารณสุขและสิ่งแวดล้อม	กองวิชาการและแผนงาน	กองการศึกษา	กองสวัสดิการสังคม	หน่วยตรวจสอบภายใน	กองการเจ้าหน้าที่	รวม
มีนครอง	1	73	24	59	118	15	126	12	-	11	438
ตำแหน่งว่าง	2	11	14	12	46	2	29	6	1	5	129
รวม	3	84	38	71	164	17	155	18	1	16	567

แผนภูมิโครงสร้าง สำนักปลัดเทศบาล (ฉบับปรับปรุงโครงสร้าง)



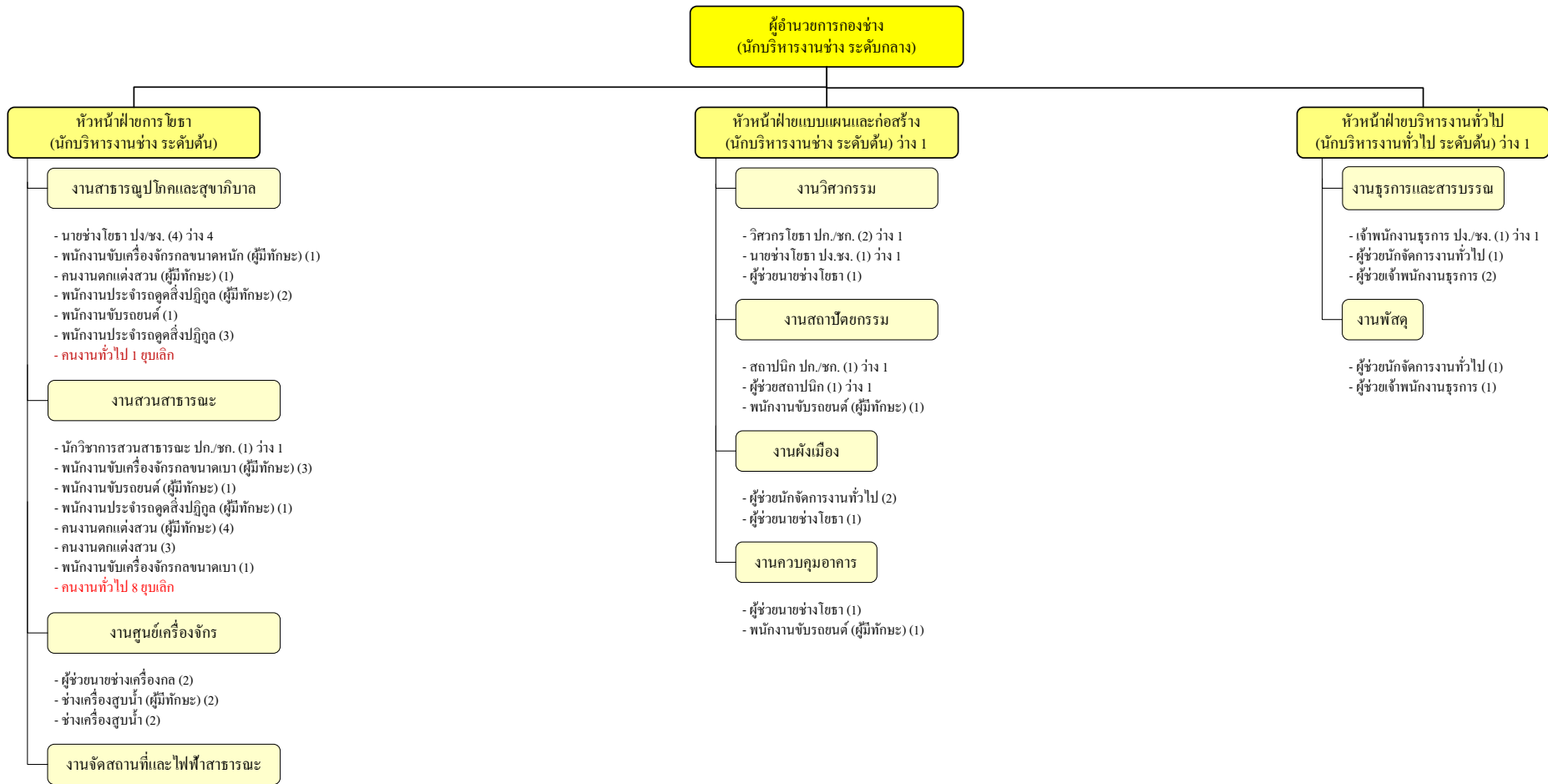
ระดับ	อำนาจการท้องถิ่น ระดับกลาง	อำนาจการท้องถิ่น ระดับต้น	วิชาการ เชี่ยวชาญ	วิชาการชำนาญการพิเศษ	วิชาการชำนาญการ	วิชาการปฏิบัติการ	ทั่วไปอาวุโส	ทั่วไปชำนาญงาน	ทั่วไปปฏิบัติงาน	ลูกจ้างประจำ	พนักงานจ้างตามภารกิจ	พนักงานจ้างทั่วไป	รวม
มีนครอง	1	2	-	-	1	2	-	1	1	4	42	20	74
ตำแหน่งว่าง	-	1	-	-	-	2	-	-	2	-	3	2	10
รวม	1	3	-	-	1	4	-	1	3	4	45	22	84

แผนภูมิโครงสร้าง กองคลัง (ฉบับปรับปรุง โครงสร้าง)



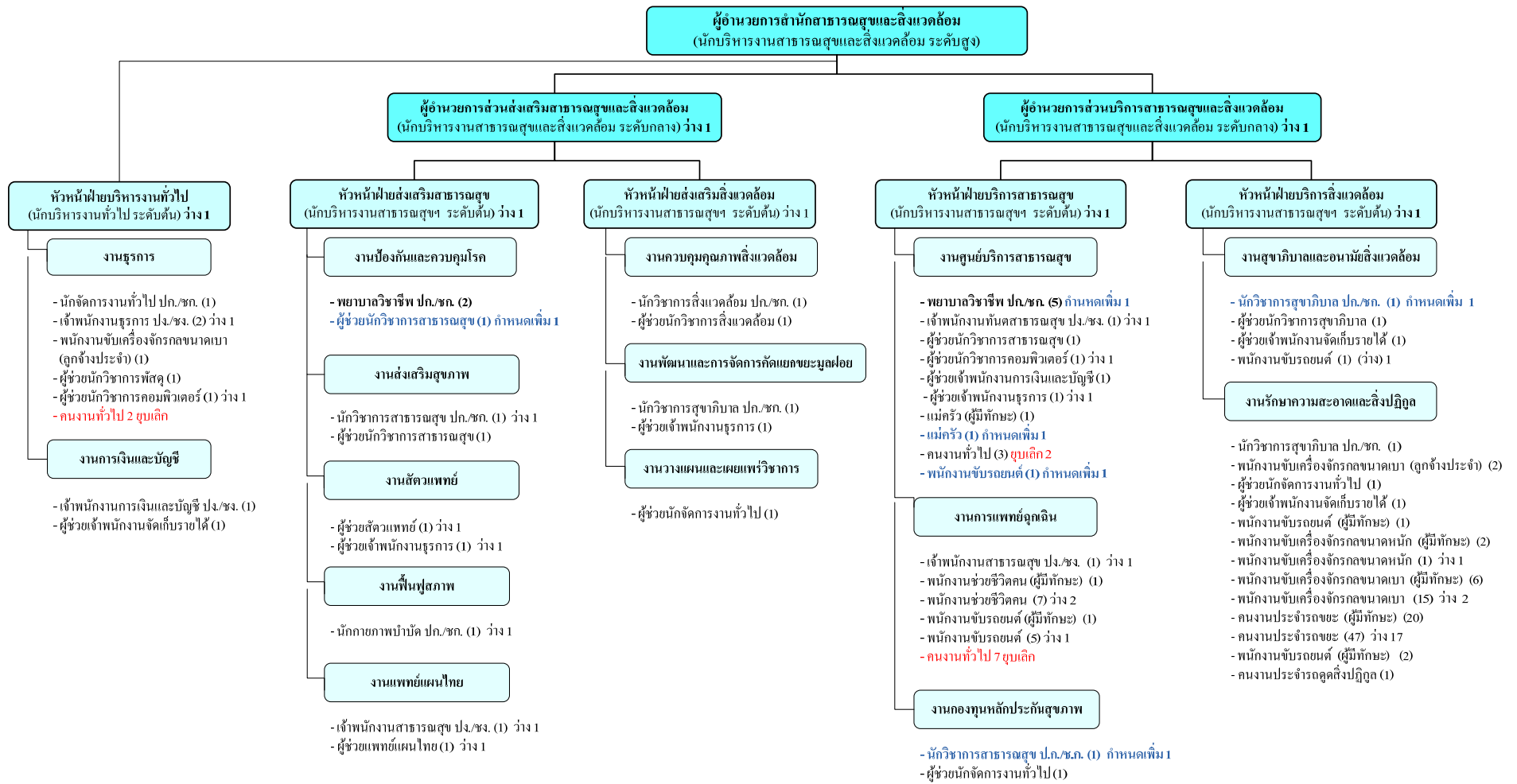
ระดับ	อำนาจการท้องถิ่น ระดับกลาง	อำนาจการท้องถิ่น ระดับต้น	วิชาการ เชี่ยวชาญ	วิชาการ ชำนาญการพิเศษ	วิชาการ ชำนาญการ	วิชาการ ปฏิบัติการ	ทั่วไป อาวุโส	ทั่วไป ชำนาญงาน	ทั่วไป ปฏิบัติงาน	พนักงานจ้าง ตามภารกิจ	พนักงานจ้าง ทั่วไป	รวม
มีนครอง	1	2	-	-	-	5	-	2	-	14	-	24
ตำแหน่งว่าง	-	1	-	-	-	-	-	-	3	2	8	14
รวม	1	3	-	-	-	5	-	2	3	16	8	38

แผนภูมิ โครงสร้าง กองช่าง (ฉบับปรับปรุงโครงสร้าง)



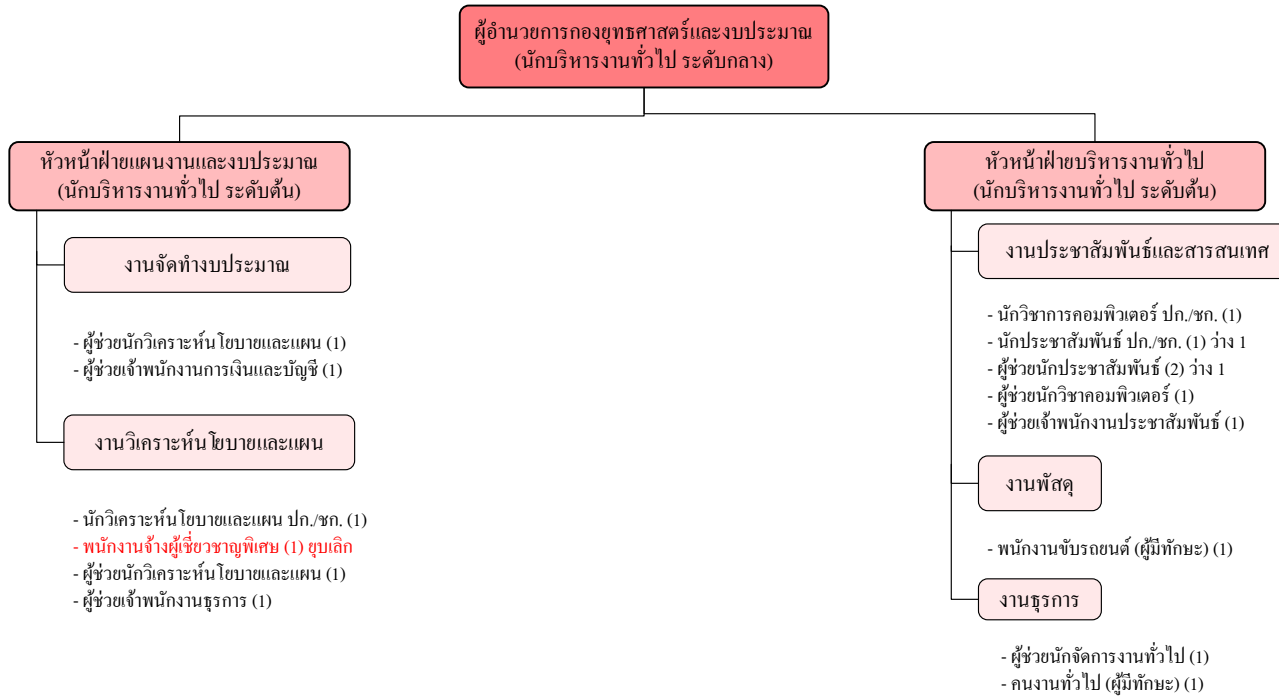
ระดับ	จำนวนกรท้องถิ่น ระดับกลาง	จำนวนกรท้องถิ่น ระดับต้น	วิชาการ เชี่ยวชาญ	วิชาการ ชำนาญการพิเศษ	วิชาการ ชำนาญการ	วิชาการ ปฏิบัติการ	ทั่วไป อาวุโส	ทั่วไป ชำนาญงาน	ทั่วไป ปฏิบัติงาน	ลูกจ้างประจำ	พนักงานจ้าง ตามภารกิจ	พนักงานจ้าง ทั่วไป	รวม
มีนครอง	1	1	-	-	1	-	-	1	-	2	35	18	59
ตำแหน่งว่าง	-	2	-	-	-	3	1	-	5	-	1	-	12
รวม	1	3	-	-	1	3	1	1	5	2	36	18	71

แผนภูมิโครงสร้าง สำนักงานสาธารณสุขและสิ่งแวดล้อม (ฉบับปรับปรุงโครงสร้าง)



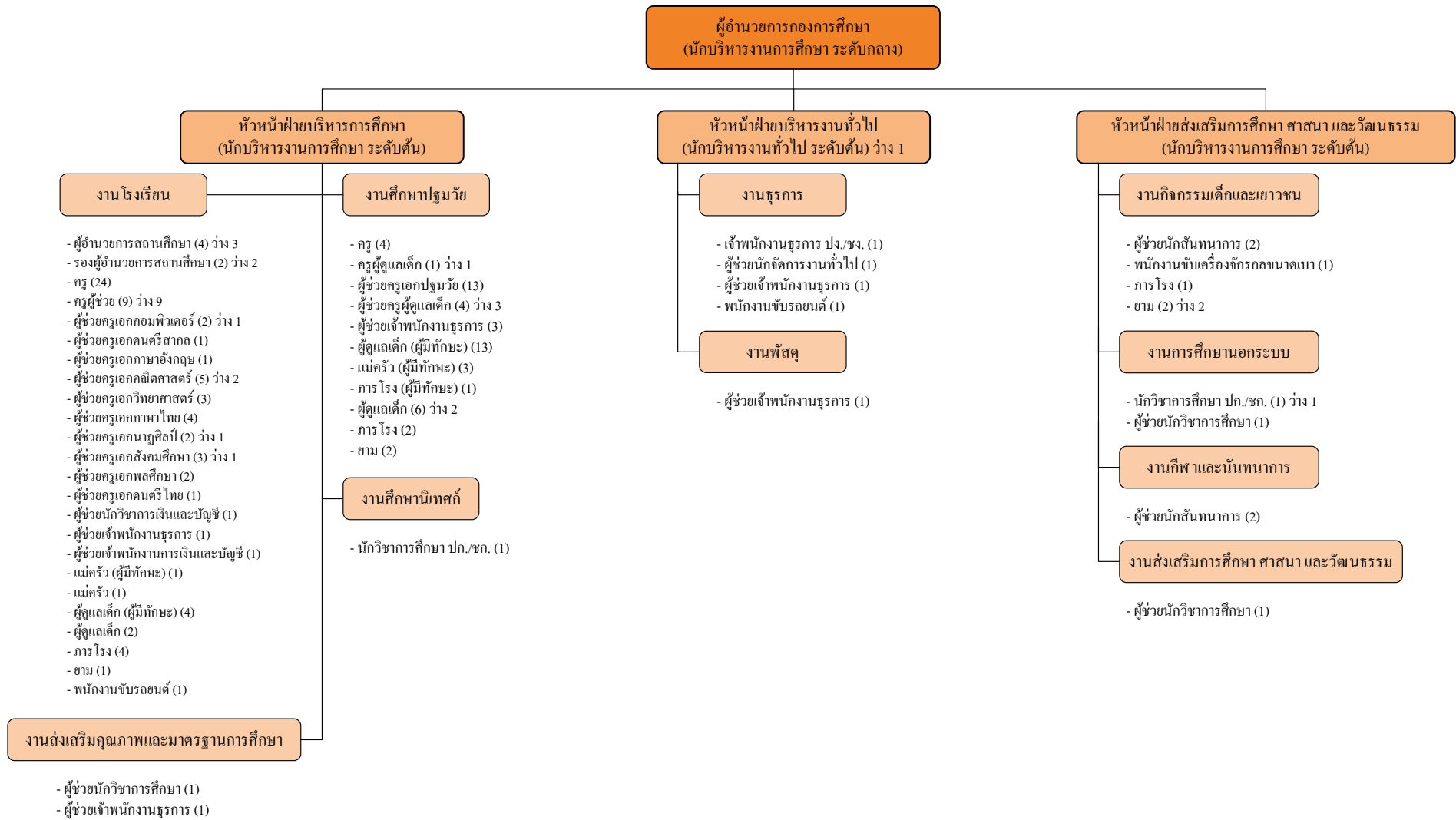
ระดับ	อำนาจการท้องถิ่น ระดับสูง	อำนาจการท้องถิ่น ระดับกลาง	อำนาจการท้องถิ่น ระดับต้น	วิชาการ เชี่ยวชาญ	วิชาการชำนาญการพิเศษ	วิชาการชำนาญการ	วิชาการปฏิบัติการ	ทั่วไปอาวุโส	ทั่วไปชำนาญงาน	ทั่วไปปฏิบัติงาน	ลูกจ้างประจำ	พนักงานจ้างตามภารกิจ	พนักงานจ้างทั่วไป	รวม
มีนครอง	1	-	-	-	-	3	5	-	2	1	3	47	56	118
ตำแหน่งว่าง	-	2	5	-	-	-	7	-	-	2	-	6	24	46
รวม	1	2	5	-	-	3	12	-	2	3	3	53	80	164

แผนภูมิโครงสร้าง กองยุทธศาสตร์และงบประมาณ (ฉบับปรับปรุงโครงสร้าง)



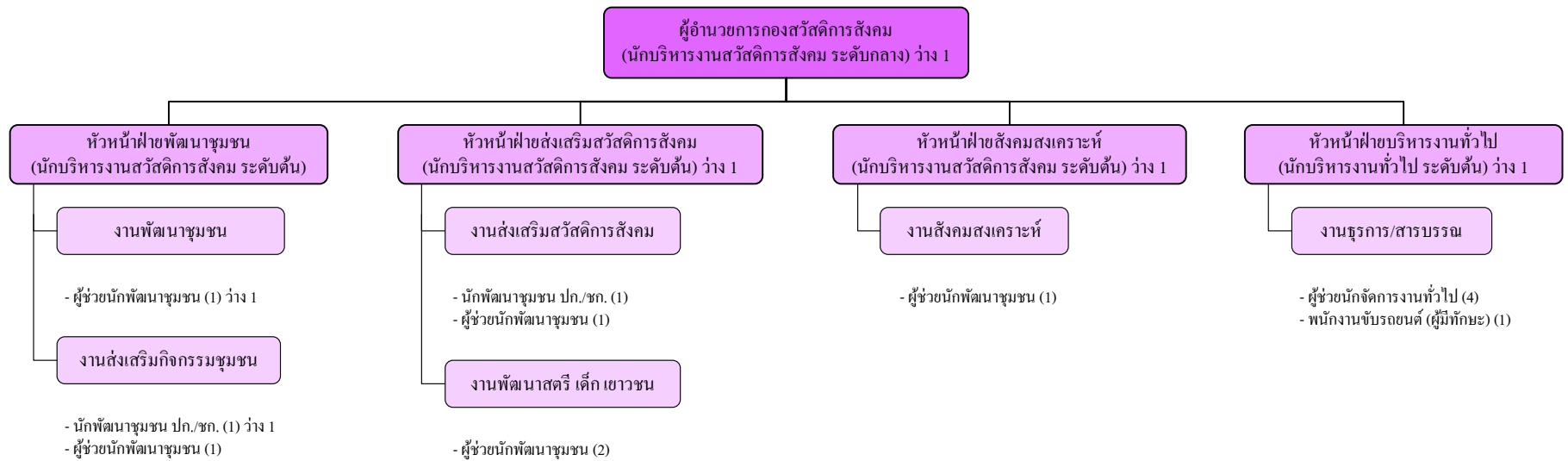
ระดับ	อำนาจการท้องถิ่น ระดับกลาง	อำนาจการท้องถิ่น ระดับต้น	วิชาการ เชี่ยวชาญ	วิชาการ ชำนาญการพิเศษ	วิชาการ ชำนาญการ	วิชาการ ปฏิบัติการ	ทั่วไป อาวุโส	ทั่วไป ชำนาญงาน	ทั่วไป ปฏิบัติงาน	พนักงานจ้าง ผู้เชี่ยวชาญพิเศษ	พนักงานจ้าง ตามภารกิจ	พนักงานจ้าง ทั่วไป	รวม
มีคณกรอง	1	2	-	-	2	-	-	-	-	-	10	-	15
ตำแหน่งว่าง	-	-	-	-	-	1	-	-	-	-	1	-	2
รวม	1	2	-	-	2	1	-	-	-	-	10	-	17

แผนภูมิโครงสร้าง กองการศึกษา (ฉบับปรับปรุงโครงสร้าง)



ระดับ	อำนาจการท้องถิ่น ระดับกลาง	อำนาจการท้องถิ่น ระดับต้น	พนักงานครู เชี่ยวชาญ	พนักงานครู ชำนาญการพิเศษ	พนักงานครู ชำนาญการ	พนักงานครู ครู	พนักงานครู ครูผู้ช่วย	วิชาการ ชำนาญการพิเศษ	วิชาการ ชำนาญการ	วิชาการ ปฏิบัติการ	ทั่วไป อาวุโส	ทั่วไป ชำนาญงาน	ทั่วไป ปฏิบัติงาน	พนักงานจ้าง ตามภารกิจ	พนักงานจ้าง ทั่วไป	รวม
มีคกรอง	1	2	2	5	9	13	-	-	1	-	-	1	-	72	20	126
ตำแหน่งว่าง	-	1	-	-	-	6	9	-	-	1	-	-	-	8	4	29
รวม	1	3	2	5	9	19	9	-	1	1	-	1	-	80	24	155

แผนภูมิโครงสร้าง กองสวัสดิการสังคม (ฉบับปรับปรุง โครงสร้าง)



ระดับ	อำนาจการท้องถิ่น ระดับกลาง	อำนาจการท้องถิ่น ระดับต้น	วิชาการ เชี่ยวชาญ	วิชาการ ชำนาญการพิเศษ	วิชาการ ชำนาญการ	วิชาการ ปฏิบัติการ	ทั่วไป อาวุโส	ทั่วไป ชำนาญงาน	ทั่วไป ปฏิบัติงาน	พนักงานจ้าง ตามภารกิจ	พนักงานจ้าง ทั่วไป	รวม
มีเงินเดือน	-	1	-	-	1	1	-	-	-	10	-	12
ตำแหน่งว่าง	1	3	-	-	-	-	-	-	-	1	-	6
รวม	1	4	-	-	1	1	-	-	-	11	-	18

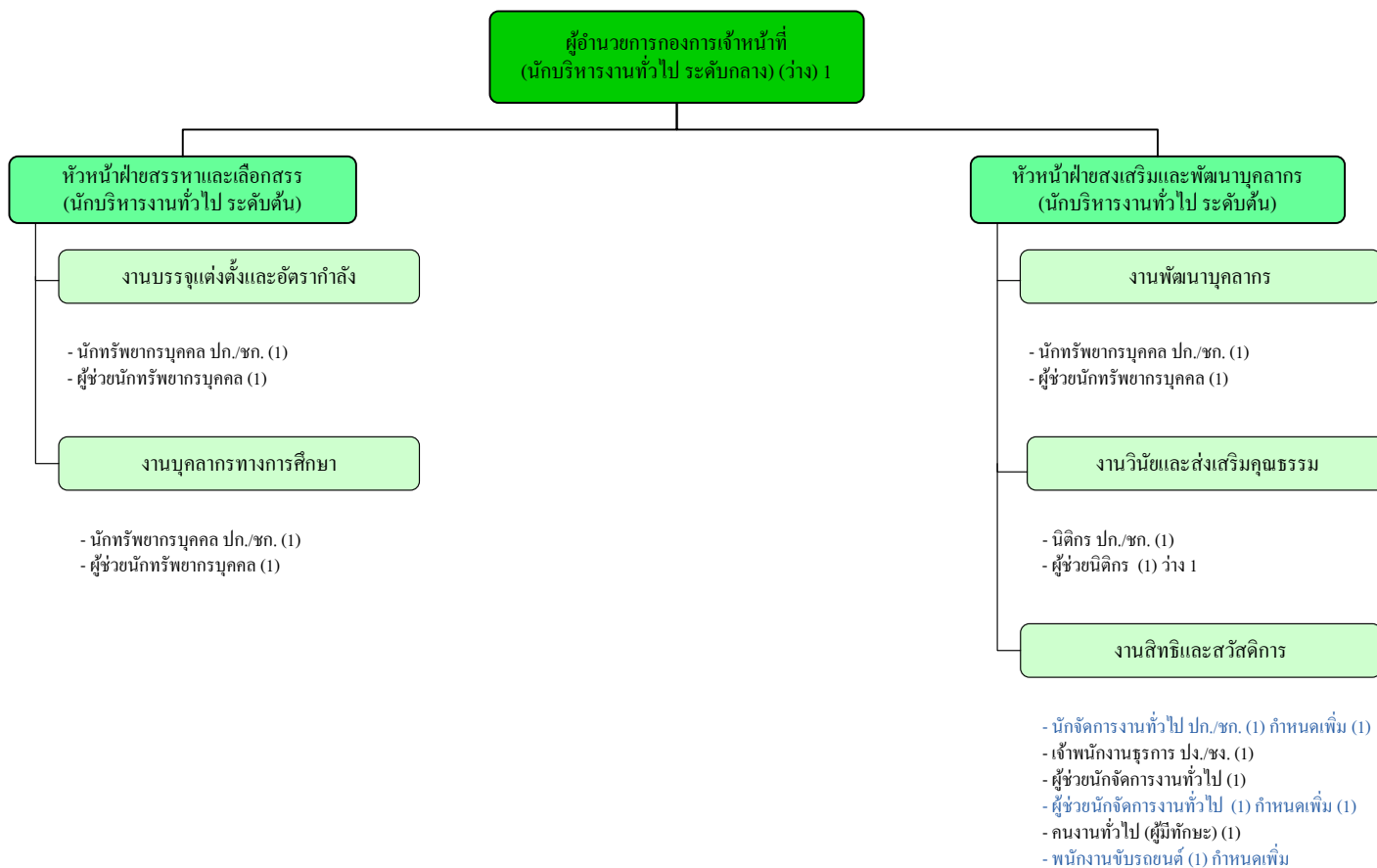
แผนภูมิโครงสร้าง หน่วยงานตรวจสอบภายใน (ฉบับปรับปรุงโครงสร้าง)

หน่วยงานตรวจสอบภายใน

- นักวิชาการตรวจสอบภายใน ปก./ชก. (1) ว่าง 1

ระดับ	อำนาจการท้องถิ่น ระดับกลาง	อำนาจการท้องถิ่น ระดับต้น	วิชาการ เชี่ยวชาญ	วิชาการ ชำนาญการพิเศษ	วิชาการ ชำนาญการ	วิชาการ ปฏิบัติการ	ทั่วไป อาวุโส	ทั่วไป ชำนาญงาน	ทั่วไป ปฏิบัติงาน	พนักงานจ้าง ตามภารกิจ	พนักงานจ้าง ทั่วไป	รวม
มีนครอง	-	-	-	-	-	-	-	-	-	-	-	-
ตำแหน่งว่าง	-	-	-	-	-	1	-	-	-	-	-	1
รวม	-	-	-	-	-	1	-	-	-	-	-	1

แผนภูมิโครงสร้าง กองกรเจ้าหน้าที่ (ฉบับปรับปรุงโครงสร้าง)



ระดับ	ผู้อำนวยการท้องถิ่น ระดับกลาง	ผู้อำนวยการท้องถิ่น ระดับต้น	วิชาการ เชี่ยวชาญ	วิชาการ ชำนาญการพิเศษ	วิชาการ ชำนาญการ	วิชาการ ปฏิบัติการ	ทั่วไป อาวุโส	ทั่วไป ชำนาญงาน	ทั่วไป ปฏิบัติงาน	ลูกจ้างประจำ	พนักงานจ้าง ตามภารกิจ	พนักงานจ้าง ทั่วไป	รวม
มีนครอง	-	1	-	-	2	1	-	-	1	-	5	-	11
ตำแหน่งว่าง	1	1	-	-	-	1	-	-	1	-	2	1	6
รวม	1	2	-	-	2	2	-	-	2	-	7	1	17