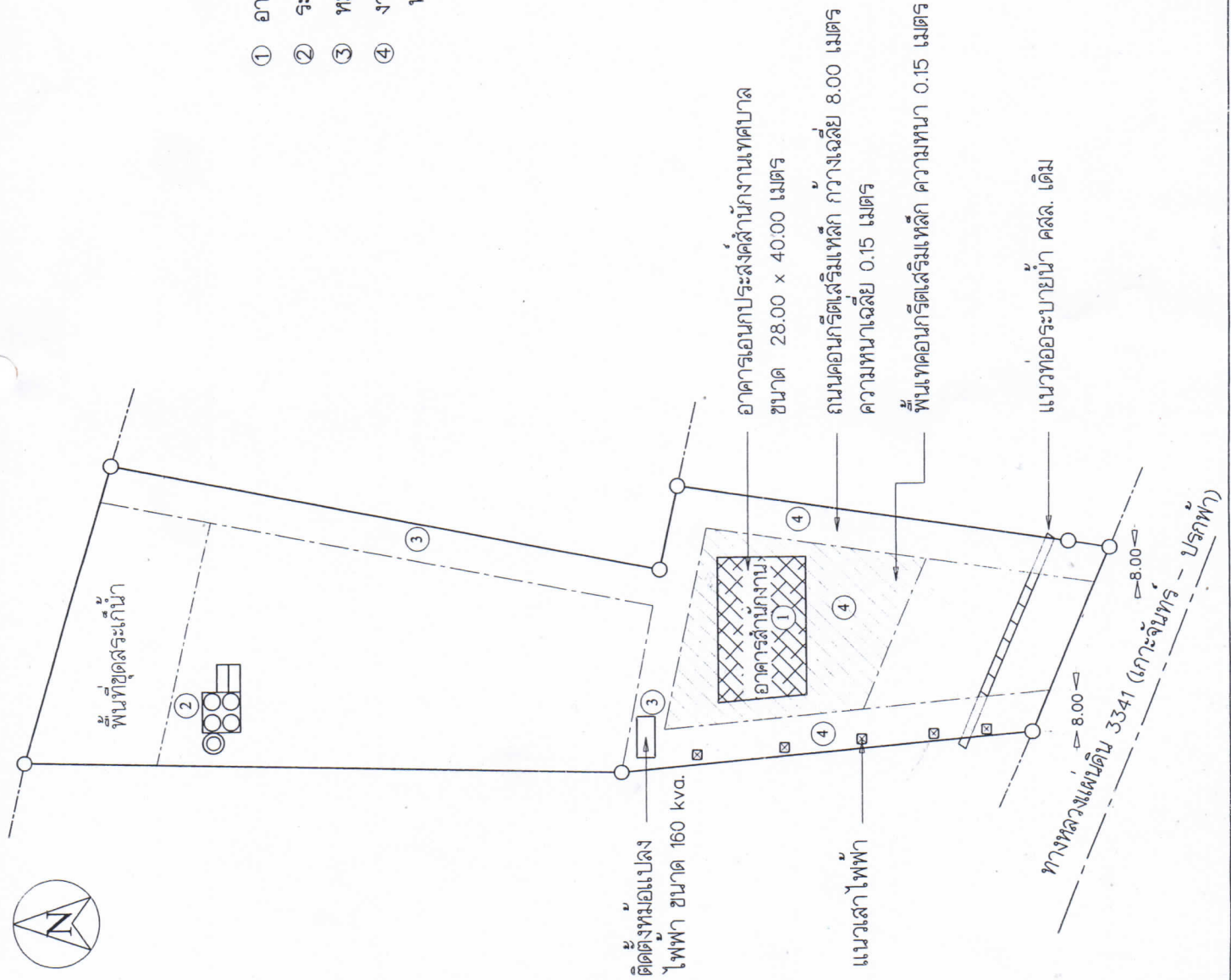


สัญลักษณ์และรายละเอียด

- ① อาคารเอนกประสงค์สำนักงานเทศบาล ขนาด 28.00 x 40.00 เมตร
- ② ระบบประปา ขนาดความจุ 20 ลูกบาศก์เมตร ความสูง 20.00 เมตร
- ③ หม้อแปลงไฟฟ้า ขนาด 160 Kva.
- ④ งานถนนและงานพื้นคอนกรีตเสริมเหล็ก ความหนา 0.15 เมตร หรือคิดเป็นพื้นที่ดำเนินการไม่น้อยกว่า 2,860 ตารางเมตร



ลงชื่อ \_\_\_\_\_  
(นายบรรดิษฐ์ วัลย์เปี่ยมแก้ว)  
ผู้อำนวยการกองช่าง.

ลงชื่อ \_\_\_\_\_  
(นายภูษิต มั่นมโนธรรม)  
ปลัดเทศบาลเมืองปรุกฟ้า.

ลงชื่อ \_\_\_\_\_  
(นายสุทิน สุตินัน)  
นายกเทศมนตรีเมืองปรุกฟ้า.

แผนผังการก่อสร้างอาคารของเทศบาลเมืองปรุกฟ้า.