

ข้อมูลทั่วไป เทศบาลตำบลแม่แจ่ม อำเภอแม่แจ่ม จังหวัดเชียงใหม่

๑.๑ สภาพทั่วไปของ เทศบาลตำบลแม่แจ่ม

๑.๑.๑ ที่ตั้งและอาณาเขต

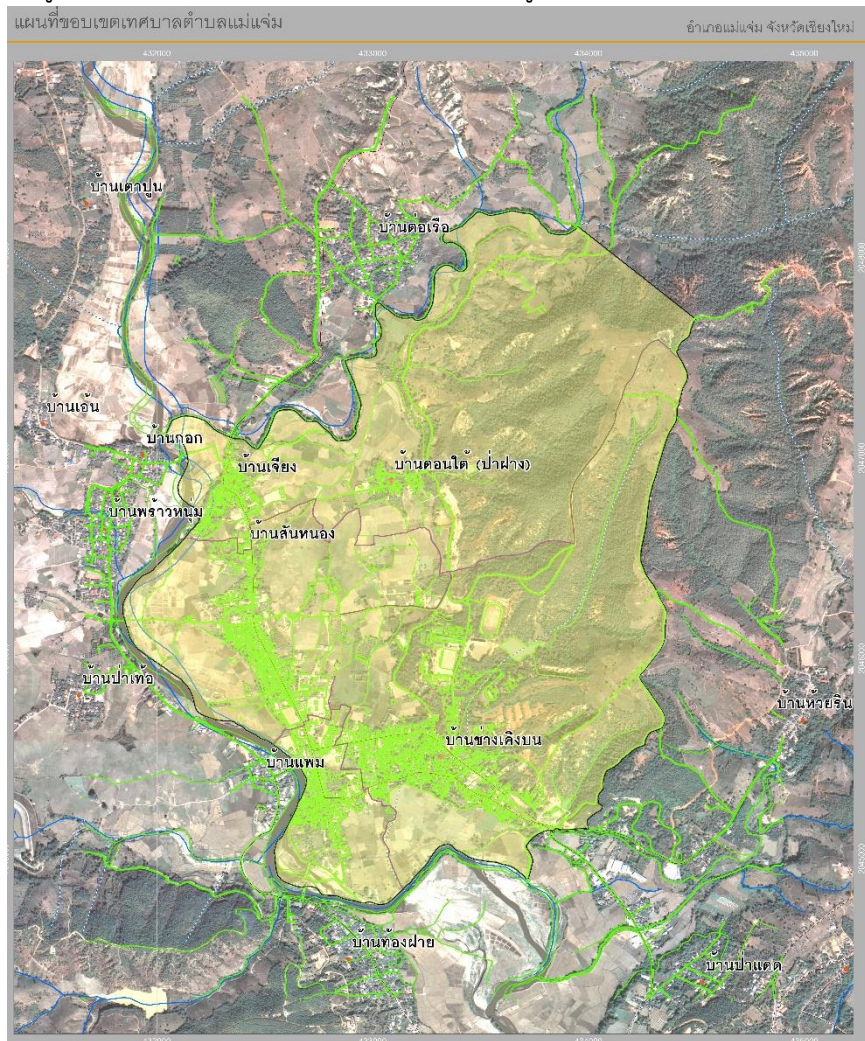
เทศบาลตำบลแม่แจ่ม ตั้งอยู่เลขที่ ๒๖๑ หมู่ที่ ๑๒ ตำบลแม่แจ่ม อำเภอแม่แจ่ม จังหวัดเชียงใหม่ มีพื้นที่ประมาณ ๕.๒ ตารางกิโลเมตร หรือประมาณ ๓,๔๓๗.๕ ไร่ มีอาณาเขตติดต่อกับพื้นที่ต่างๆ ดังนี้

ทิศเหนือ	ติดต่อกับเขตพื้นที่องค์การบริหารส่วนตำบลช่างเคิ่ง
ทิศใต้	ติดต่อกับเขตพื้นที่องค์การบริหารส่วนตำบลช่างเคิ่ง
ทิศตะวันออก	ติดต่อกับเขตพื้นที่องค์การบริหารส่วนตำบลช่างเคิ่ง
ทิศตะวันตก	ติดต่อกับเขตพื้นที่องค์การบริหารส่วนตำบลช่างเคิ่ง

๑.๑.๒ เขตการปกครอง

เทศบาลตำบลแม่แจ่ม แบ่งเขตการปกครองออกเป็น ๔ หมู่บ้าน ได้แก่

หมู่ที่ ๓	บ้านสันหนอง	หมู่ที่ ๔	บ้านเกาะ
หมู่ที่ ๑๒	บ้านช่างเคิ่งบน	หมู่ที่ ๑๘	บ้านเจียง-ป่าฝาง

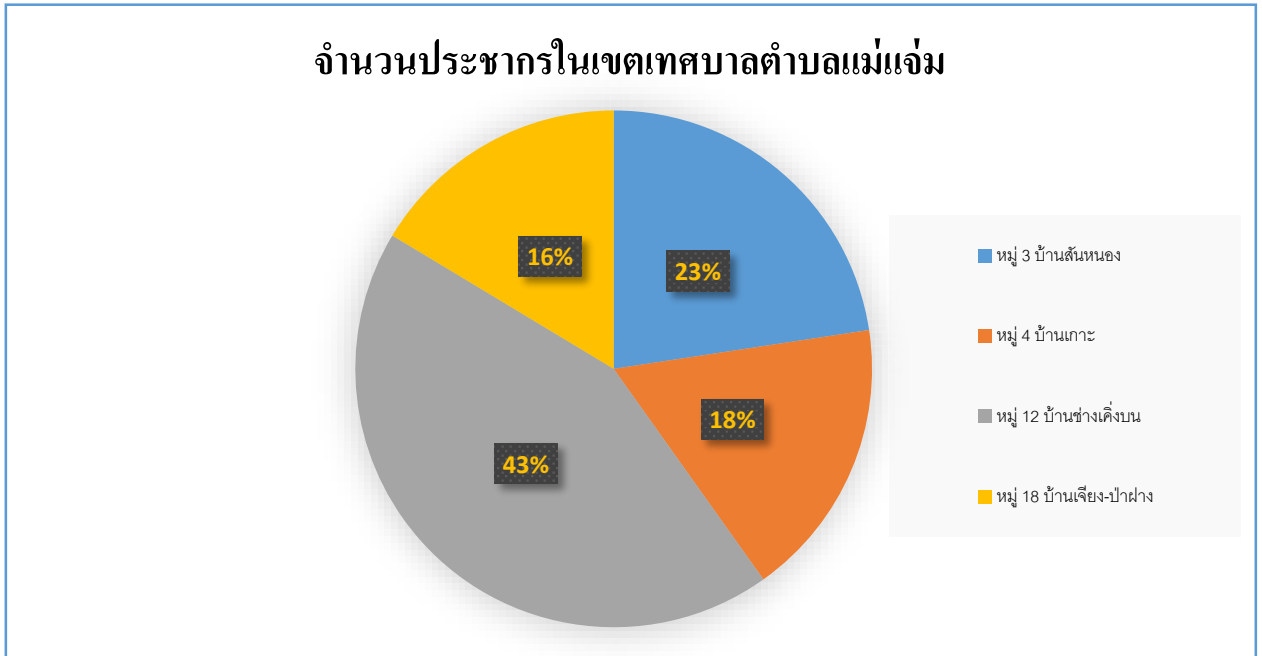


๑.๑.๓ ประชากร ศาสนา

จำแนกเป็นเพศชาย ๑,๒๘๕ คน เพศหญิง ๑๓๑๗ คน รวม ๒,๖๐๒ คน

จำนวนครัวเรือน ๑,๖๑๖ ครัวเรือน

ข้อมูล ณ วันที่ ๑๘ ตุลาคม ๒๕๖๔



ส่วนใหญ่นับถือศาสนา พุทธ ร้อยละ ๙๐ ข้อมูล

๑.๑.๔ การประกอบอาชีพ

ประชากรส่วนใหญ่ของ เทศบาลตำบลแม่แจ่ม ประมาณร้อยละ ๒๔.๕๓ ประกอบอาชีพ รับจ้างทั่วไป รองลงมาได้แก่ ด้านเกษตรกรรม ประมาณร้อยละ ๑๖.๔๔ ด้านรับราชการ เจ้าหน้าที่ของรัฐ พนักงานรัฐวิสาหกิจ ประมาณร้อยละ ๙.๙๓ เนื่องจากสภาพภูมิศาสตร์ที่เหมาะสมกับการเพาะปลูก เฉลี่ยรายได้ประชากรต่อหัวต่อปี/ ประมาณ ๘๐,๗๑๔ บาท

๑.๑.๕ สถานที่สำคัญ

ตารางที่ ๑-๑ : สถานที่สำคัญของเทศบาลตำบลแม่แจ่ม

พื้นที่	สถานที่สำคัญ (ระบุรายละเอียด)	พิกัดทางภูมิศาสตร์
หมู่ที่ ๓	สถานที่ราชการ - สถานบริการสาธารณสุข - สถาบันการศึกษา โรงเรียนชุมชนบ้านช่างเคิ่ง	N.๑๘°๓๐'๐๒.๖๘" E. ๙๘°๒๑'๔๑.๘๖"
	โรงเรียนวัดกุ้งสันหนองพิทยา	N.๑๘°๓๐'๑๙.๔๐" E. ๙๘°๒๑'๓๒.๔๗"
	ศูนย์การศึกษาครอบครัวอำเภอแม่แจ่ม	N.๑๘°๓๐'๐๒.๐๖" E. ๙๘°๒๑'๔๔.๕๒"
	สถานที่ตั้งทางศาสนา วัดกุ้ง	N.๑๘°๓๐'๒๐.๘๐" E. ๙๘°๒๑'๓๑.๘๙"
	พื้นที่ทิ้งขยะ - ธนาคาร ธนาคารเพื่อการเกษตรอำเภอแม่แจ่ม	N.๑๘°๓๐'๐๙.๓๑" E. ๙๘°๒๑'๔๐.๘๑"
	ห้องเช่า หอพักศรีศรี	N.๑๘°๓๐'๑๐.๒๐" E. ๙๘°๒๑'๔๓.๔๗"
	การไฟฟ้าส่วนภูมิภาคสาขาย่อยแม่แจ่ม	N.๑๘°๓๐'๒๒.๔๔" E. ๙๘°๒๑'๓๖.๖๘"
หมู่ที่ ๔	สถานที่ราชการ - สถานบริการสาธารณสุข - สถาบันการศึกษา - สถานที่ตั้งทางศาสนา วัดพระธาตุช่างเคิ่ง	N.๑๘°๒๙'๕๐.๗๖" E. ๙๘°๒๑'๕๒.๕๐"
	พื้นที่ทิ้งขยะ - ที่ทำการไปรษณีย์แม่แจ่ม	N.๑๘°๒๙'๕๐.๓๓" E. ๙๘°๒๑'๔๙.๕๖"
	ธนาคาร ธนาคารกสิกรไทย	N.๑๘°๒๙'๕๘.๓๒" E. ๙๘°๒๑'๔๗.๘๑"

หมู่ที่ ๑๒	สถานที่ตั้งทางศาสนา	วัดบุปผาราม	N.๑๘°๒๙'๕๗.๑๓" E. ๙๘°๒๒'๐๘.๗๙" N.๑๘°๓๑'๐๔.๕๐" E. ๙๘°๒๒'๔๐.๒๑"
	พื้นที่ทั้งหมด	เทศบาลตำบลแม่แจ่ม	N.๑๘°๒๙'๕๘.๓๐" E. ๙๘°๒๑'๕๒.๘๐"
	ธนาคาร	ธนาคารออมสิน	N.๑๘°๒๙'๕๘.๙๖" E. ๙๘°๒๑'๕๐.๙๗"
	สถานีบริการน้ำมัน ปตท.		N.๑๘°๓๐'๒๐.๖๓" E. ๙๘°๒๑'๕๕.๘๑"
มูลนิธิรักษไทย			
หมู่ที่ ๑๘	สถานที่ราชการ	หน่วยควบคุมโรคติดต่อ นำโดยแมลง ที่ ๑.๔ แม่แจ่ม	N.๑๘°๓๐'๔๕.๒๑" E. ๙๘°๒๑'๓๒.๘๔"
	สถานบริการสาธารณสุข - สถาบันการศึกษา -		
	สถานที่ตั้งทางศาสนา	วัดบ้านเจียง	N.๑๘°๓๐'๓๕.๗๗" E. ๙๘°๒๑'๓๓.๔๑"
	พื้นที่ทั้งหมด - สถานีบริการน้ำมันบางจาก		N.๑๘°๓๐'๓๓.๙๖" E. ๙๘°๒๑'๓๔.๘๒"
	สหกรณ์การเกษตรแม่แจ่มจำกัด		N.๑๘°๓๐'๓๕.๙๗" E. ๙๘°๒๑'๓๕.๖๙"
	ศูนย์คหาทอликบ้านป่าฝาง		N.๑๘°๓๐'๓๔.๕๔" E. ๙๘°๒๑'๓๕.๙๒"
	คลินิก	แม่แจ่มคลินิก	N.๑๘°๓๐'๔๐.๔๖" E. ๙๘°๒๒'๐๒.๗๓"
	มูลนิธิเปี่ยมหวัง		N.๑๘°๓๐'๓๕.๘๔" E. ๙๘°๒๒'๐๕.๗๔"

รวม	สถานที่ราชการ ๓ แห่ง สถานบริการสาธารณสุข ๑ แห่ง สถาบันการศึกษา ๔ แห่ง สถานที่ตั้งทางศาสนา ๔ แห่ง	
รวม	พื้นที่ทิ้งขยะ ๑ แห่ง ธนาคาร ๓ แห่ง คลินิก ๒ แห่ง สถานบริการน้ำมัน ๒ แห่ง มูลนิธิ ๒ แห่ง ตลาดสด ๑ แห่ง	

๑.๑.๖ สาธารณูปโภค

ตารางที่ ๑-๒ : สาธารณูปโภคของเทศบาลตำบลแม่แจ่ม

พื้นที่	สาธารณูปโภค (ระบุรายละเอียด)	พิกัดทางภูมิศาสตร์
หมู่ที่ ๓	ไฟฟ้า ไฟกิ่งส่องสว่าง ๑๐๙ โคม ประปา - ถนน ๒ สาย สายที่ ๑ เชื่อม หมู่ ๓ - ๔ สายที่ ๒ เชื่อม หมู่ ๓ - ๑๒ รถโดยสาร - การสื่อสารและโทรคมนาคม -	ไม่สามารถระบุพิกัดได้ เริ่ม N.๑๘°๓๐'๐๑.๓๖" E. ๙๘°๒๑'๔๔.๑๔" สิ้นสุด N.๑๘°๓๐'๓๑.๗๑" E. ๙๘°๒๑'๓๕.๘๐" เริ่ม N.๑๘°๓๐'๑๘.๐๐" E. ๙๘°๒๑'๓๖.๔๑" สิ้นสุด N.๑๘°๓๐'๒๐.๓๕" E. ๙๘°๒๑'๕๖.๓๒"
หมู่ที่ ๔	ไฟฟ้า ไฟกิ่งส่องสว่าง ๙๘ โคม ประปา - ถนน ๒ สาย สายที่ ๑ เชื่อม หมู่ ๔-๓-๑๒	ไม่สามารถระบุพิกัดได้ เริ่ม N.๑๘°๒๙'๔๙.๓๖" E. ๙๘°๒๑'๔๗.๔๙" สิ้นสุด N.๑๘°๓๐'๐๑.๓๐" E. ๙๘°๒๑'๔๔.๑๔"

<p>หมู่ที่ ๔</p>	<p style="text-align: center;"><u>สายที่ ๒ เชื่อม หมู่ ๔-๑๒</u></p> <p>รถโดยสาร - การสื่อสารและโทรคมนาคม เสาสัญญาณสื่อสาร ทีโอที</p> <p style="text-align: center;">เสาสัญญาณสื่อสาร แคทเทเลคอม</p>	<p>เริ่ม N.๑๘๐๒๙'๔๙.๓๖" E. ๙๘๐๒๑'๔๗.๔๙" สิ้นสุด N.๑๘๐๒๙'๕๒.๔๗" E. ๙๘๐๒๑'๕๗.๕๖"</p> <p>N.๑๘๐๒๙'๔๙.๒๕" E. ๙๘๐๒๑'๕๓.๐๙"</p> <p>N.๑๘๐๒๙'๔๐.๘๕" E. ๙๘๐๒๑'๔๖.๐๓"</p>
<p>หมู่ที่ ๑๒</p>	<p>ไฟฟ้า ไฟกิ่งส่องสว่าง ๑๓๖ โคม ประปา - ถนน ๒ สาย</p> <p style="text-align: center;">สายที่ ๑ เชื่อม หมู่ ๑๒-๔</p> <p style="text-align: center;">สายที่ ๒ เชื่อม หมู่ ๑๒-๓</p> <p>โดยสาร สถานีรถโดยสารประจำทางแม่แจ่ม</p> <p>การสื่อสารและโทรคมนาคม เสาสัญญาณสื่อสาร ดีแทค</p> <p style="text-align: center;">เสาสัญญาณสื่อสาร ทูมูฟ</p> <p>การสื่อสารและโทรคมนาคม วิทยุชุมชนคนเมืองแม่แจ่ม</p>	<p>ไม่สามารถระบุพิกัดได้</p> <p>เริ่ม N.๑๘๐๒๙'๔๙.๙๓" E. ๙๘๐๒๒'๒๓.๔๐" สิ้นสุด N.๑๘๐๒๙'๕๗.๓๕" E. ๙๘๐๒๑'๔๕.๔๗"</p> <p>เริ่ม N.๑๘๐๒๙'๕๘.๓๑" E. ๙๘๐๒๒'๐๕.๙๔" สิ้นสุด N.๑๘๐๓๐'๒๐.๓๕" E. ๙๘๐๒๑'๕๖.๓๒"</p> <p>N.๑๘๐๒๙'๕๙.๖๓" E. ๙๘๐๒๑'๕๖.๑๗"</p> <p>N.๑๘๐๒๙'๕๔.๔๙" E. ๙๘๐๒๑'๕๒.๕๖"</p> <p>N.๑๘๐๒๙'๕๓.๗๓" E. ๙๘๐๒๑'๕๘.๑๔"</p> <p>N.๑๘๐๓๐'๐๖.๒๐" E. ๙๘๐๒๒'๐๒.๕๙"</p>

	วิทยุชุมชนมนต์เสียงธรรม	N.๑๘°๒๙'๕๔.๔๐" E. ๙๘°๒๒'๐๖.๙๘"
หมู่ที่ ๑๘	ไฟฟ้า ไฟกิ่งส่องสว่าง ๘๒ โคม ประปา - ถนน ๒ สาย สายที่ ๑ เชื่อม หมู่ ๓-๑๘-อบต.ช้าง เค็ง สายที่ ๒ เชื่อม หมู่ ๑๒-๓ รถโดยสาร - การสื่อสารและโทรคมนาคม แม่แจ่มเรดิโอ	ไม่สามารถระบุพิกัดได้ เริ่ม N.๑๘°๓๐'๓๑.๗๕" E. ๙๘°๒๑'๓๕.๗๓" สิ้นสุด N.๑๘°๓๐'๔๙.๓๒" E. ๙๘°๒๑'๓๓.๓๑" เริ่ม N.๑๘°๓๐'๔๓.๙๒" E. ๙๘°๒๑'๓๒.๒๔" สิ้นสุด N.๑๘°๓๐'๔๔.๔๔" E. ๙๘°๒๑'๒๔.๔๖" N.๑๘°๓๐'๓๖.๑๔" E. ๙๘°๒๒'๐๘.๐๑"
รวม	ไฟฟ้า ๑ แห่ง ประปา - ถนน ๘ สาย รถโดยสาร ๑ แห่ง การสื่อสารและโทรคมนาคม ๗ แห่ง	

๑.๑.๗ เส้นทางคมนาคม (การขนส่งทางรถยนต์ ทางบก ทางน้ำ ทางอากาศ)

เทศบาลตำบลแม่แจ่ม มีเส้นทางคมนาคมที่สำคัญสามารถเดินทางติดต่อกันระหว่างองค์การบริหารส่วนตำบลช้างเค็ง และอำเภอต่างๆ ได้อย่างรวดเร็ว โดยสามารถเดินทางได้ทางรถยนต์ บนถนนทางหลวงหมายเลข ๑๐๘๘

๑.๑.๘ แหล่งแม่น้ำลำคลอง

เทศบาลตำบลแม่แจ่ม มีลักษณะภูมิประเทศโดยทั่วไปเป็นพื้นที่ราบลุ่ม มีแม่น้ำสำคัญไหลผ่าน ได้แก่ ลำน้ำแม่แจ่ม