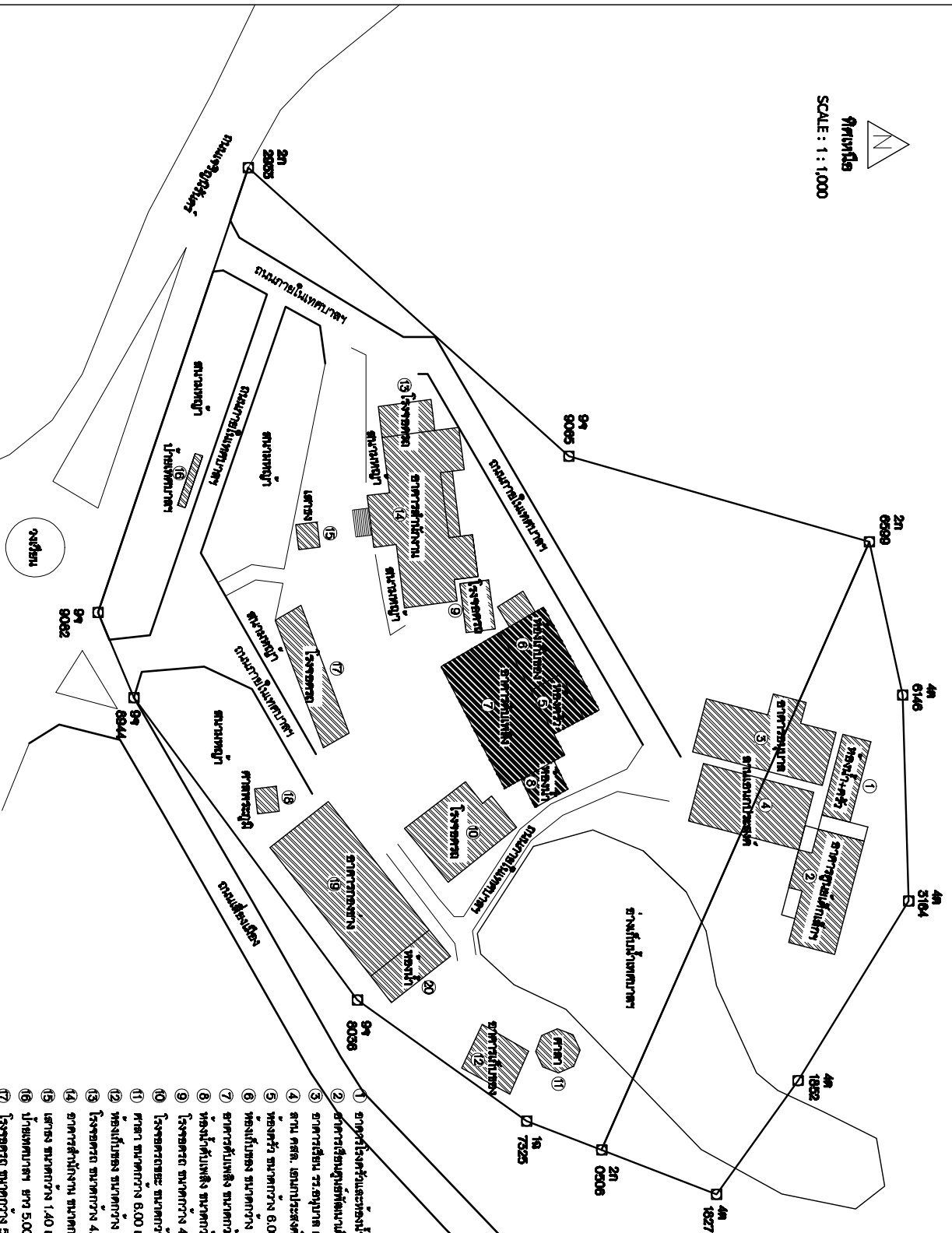




ทิศเหนือ

SCALE : 1 : 1,000



- 1 อาคารโรงครัวและห้องน้ำ คสล. ขนาดกว้าง 4.00 เมตร ยาว 14.00 เมตร สูง 3.00 เมตร
- 2 อาคารเก็บขยะที่แผนกเก็บผัก คสล. ชั้นเดียว ขนาดกว้าง 11.00 เมตร ยาว 16.50 เมตร สูง 3.50 เมตร
- 3 อาคารเก็บขยะ 2 ชั้นปูนทาสี คสล. ชั้นเดียว ขนาดกว้าง 8.50 เมตร ยาว 27.00 เมตร สูง 3.50 เมตร
- 4 ฐาน คสล. เหนือประตูหลัก ขนาดกว้าง 11.00 เมตร ยาว 20.50 เมตร สูง 5.00 เมตร
- 5 ห้องครัว ขนาดกว้าง 6.00 เมตร ยาว 8.00 เมตร สูง 3.00 เมตร
- 6 ห้องเก็บของ ขนาดกว้าง 4.00 เมตร ยาว 16.00 เมตร สูง 3.00 เมตร
- 7 อาคารเก็บผัก ขนาดกว้าง 10.00 เมตร ยาว 24.00 เมตร สูง 6.00 เมตร
- 8 ห้องเก็บผักแห้ง ขนาดกว้าง 3.00 เมตร ยาว 4.00 เมตร สูง 2.00 เมตร
- 9 โรงจอดรถ ขนาดกว้าง 4.00 เมตร ยาว 8.00 เมตร สูง 3.00 เมตร
- 10 โรงจอดรถขยะ ขนาดกว้าง 14.00 เมตร ยาว 22.00 เมตร สูง 5.00 เมตร
- 11 ศาลา ขนาดกว้าง 6.00 เมตร ยาว 6.00 เมตร สูง 3.00 เมตร
- 12 ห้องเก็บของ ขนาดกว้าง 6.00 เมตร ยาว 8.00 เมตร สูง 4.00 เมตร
- 13 โรงจอดรถ ขนาดกว้าง 4.50 เมตร ยาว 7.00 เมตร สูง 2.50 เมตร
- 14 อาคารสำนักงาน ขนาดกว้าง 14.00 เมตร ยาว 35.00 เมตร สูง 6.00 เมตร
- 15 เสาธง ขนาดกว้าง 1.40 เมตร ยาว 1.50 เมตร สูง 6.00 เมตร
- 16 ป้ายเทศบาล ยาว 5.00 เมตร สูง 2.00 เมตร
- 17 โรงจอดรถ ขนาดกว้าง 5.00 เมตร ยาว 24.00 เมตร สูง 2.50 เมตร
- 18 ศาลาพระภูมิ ขนาดกว้าง 1.50 เมตร ยาว 1.50 เมตร สูง 1.80 เมตร
- 19 อาคารจอดรถ ขนาดกว้าง 8.00 เมตร ยาว 27.00 เมตร สูง 3.00 เมตร
- 20 ห้องเก็บของ ขนาดกว้าง 3.00 เมตร ยาว 7.50 เมตร สูง 2.00 เมตร

แผนผังที่ตั้งอาคารที่ขอขออนุญาตในพื้นที่ข้างเคียงอาคารที่ขอขออนุญาตก่อสร้างอาคารแม่แรม อำเภอแม่แรม จังหวัดเชียงใหม่